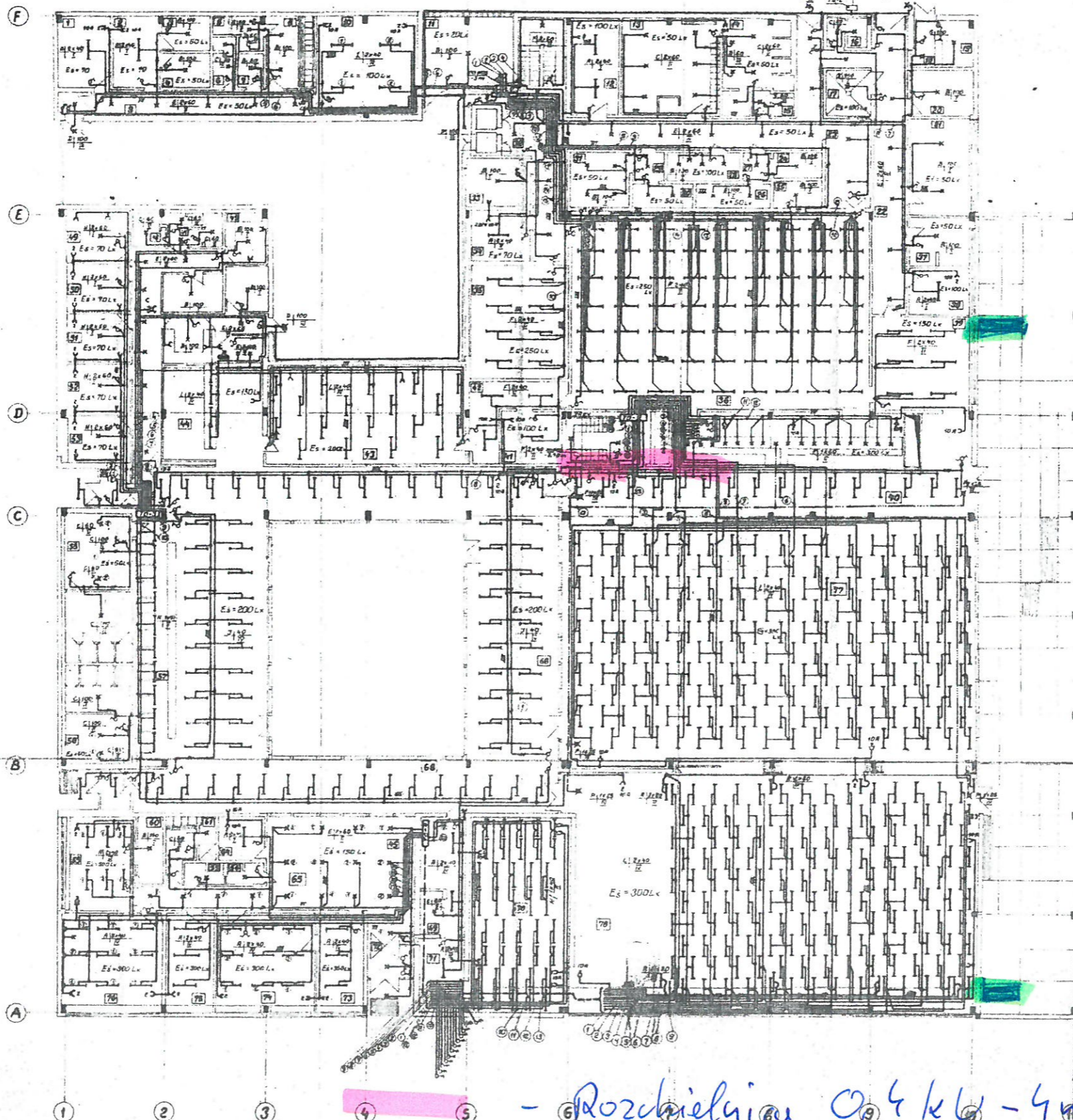


WYKAZ POMIESZCZEŃ

NR POMIESZCZENIA	PREZNAČENIE
1	KOMN. WYDZIAŁ STRAŻY POŻ.
2	POKOJ BIUROWY
3	MAGAZYN BRAM
4	POM. CZASU BEZPI.
5	UMYWALNIA
6	N.C.
7	POM. GOSPODARSTWA
8	SZAFKA PODSTAWNA
9	KOMUNIKACJA
10	SYPIALNIA
11	KUCHNIA GOSPODARSTWA
12	POM. BIURO STENOGR.
13	SZAFKA
14	UMYWALNIA
15	N.C.
16	N.C.
17	MIZJNA PODZIEMNA
18	AGREGAT
19	POM. NA ODPAWY
20	POM. REZERWOWE
21	MAGAZYN ZASOBOW
22	KORYSTARZ
23	KORYSTARZ
24	KOMN. CHŁODN. KIB
25	POM. MAGAZYNOWE
26	KOMN. CHŁ. NA SIAŁ. DROG.
27	PRZEDCZŁONIA
28	AGREGATOWNIA
29	PRZEDCZŁONIA
30	PROZENA
31	KOMN. CHŁ. MIEŚNIA
32	PRZEDMAGAZYN
33	MAGAZYN PIECZNI
34	POM. SIAŁ. PERSONELU
35	PRZYGOŃCZALNIA
36	KUCHNIA
37	MAGAZYN BIELIZNY
38	POM. BIUROWE
39	ZMIKALNIA 1
40	PULET EKSPEDYCYJNY
41	ZMIKALNIA 2
42	PODDZIEMNA
43	SALA SIAŁ. KONSUMPCYJNY
44	SALA KAWOWY ZAPLECZE
45	KUCHNIA
46	N.C.
47	UMYWALNIA
48	LEZJENA
49	POKOJ GOSCIANY
50	POKOJ GOSCIANY
51	POKOJ GOSCIANY
52	POKOJ GOSCIANY
53	POKOJ GOSCIANY
54	PRZEDSIÓNEK
55	N.C.
56	N.C.
57	SZAFKA
58	PRZEDSIÓNEK
59	SALA KONFERENCYJNA
60	POM. GOSPODARSTWA
61	SZAFKA PERSONELU
62	N.C. PERSONELU
63	N.C. INTERESANTOW
64	REJESTRACJA
65	KORYSTARZ
66	PODZIEMNA AMBULATOR
67	POM. POMOCNICZE
68	KOZIB
69	N.C.
70	SCENA
71	ZAPLECZE SCENY
72	PRZEDSIÓNEK
73	GABINET LEKARSKI
74	GABINET ZOBIEGANY
75	GABINET LEKARSKI
76	GABINET DENTYSTYCZNY
77	SALA KONS. Z ANEKSEM
78	SALA ZEBRAN
79	KLATKA SCHODOWA
80	KLATKA SCHODOWA



Opis:

- I - Oprawa zawieszona na hoku
- II - Oprawa mocowana przy pomocy szrub do sufitu
- III - Oprawa mocowana szrubami do ściany
- IV - Oprawa mocowana w suficie (włęki)
- V - Oprawa zamieszona na wysięgniku
- VI - Numer obwodu
- VII - Numer pomieszczenia (wg oznaczenia części budowlanej)
- VIII - Numer obwodu oświetlenia ewakuacyjnego

- A - Oprawa do świetlówek DW-240 2x40 W
- B - Oprawa żarowa z kula miedzianą Ø23-120
- C - Oprawa oświetlenia sufitowa Ø13
- D - Oprawa paraboliczna skośna Ø13
- E - Oprawa żarowa plafoniera P 05 (2x15 W) 400 mm
- F - Oprawa do świetlówek żarówka ZL 2x40 W
- G - Oprawa paraboliczna sześcienna Ø13
- H - Żyrandol do zawieszaniu 60 W
- J - Oprawa do świetlówek wewnętrzna ZLN 1x40
- K - Oprawa do świetlówek zewnętrzna KLB 2x40 W
- L - Oprawa do świetlówek wewnętrzna ZLW 2x40 W
- M - Oprawa do świetlówek zewnętrzna DWK 3x40
- N - Oprawa do świetlówek kątowa ZL-5 A
- P - Oprawa żarowa plafoniera do oświetlenia ewakuacyjnego
- R - Oprawa do świetlówek ZL 2x20 W

- - - - - Oprawa do świetlówek
- - - - - Oprawa żarowa
- - - - - Oprawa oświetlenia ewakuacyjnego
- - - - - Gniazda wtykowe dwubiegunowe, podtynkowe 220V/10 A
- - - - - Gniazda wtykowe dwubiegunowe, podtynkowe 220V/10 A podwójne
- - - - - Gniazda wtykowe dwubiegunowe, podtynkowe z bolcem uziemiaczym
- - - - - Wtycznik jednobiegunowy, podtynkowy
- - - - - Przełącznik światłowy, podtynkowy jednobiegunowy
- - - - - Wtycznik szkodowy podtynkowy
- - - - - Wtycznik krajowy, podtynkowy
- - - - - Wtycznik jednobiegunowy, kroploszczelnny w osłonie bakelitowej
- - - - - Obwody prądu stałego
- - - - - Obwody instalacji oświetlenia ewakuacyjnego
- - - - - Instalacja prowadzona między strzemieniem
- - - - - Instalacja prowadzona pod tynkiem
- - - - - Instalacja prowadzona na tynku

Uwagi:

- 1) Wtyczniki obwodów osłonięto kuchen, słowniki i silniki zabezpieczono m. tablicach miedzianych T1, T2, T3
- 2) Zmienne pergole będące elementem adrebnego architektonicznego
- 3) Konstrukcje pod ruszki oraz konstrukcje do mocowania przewodów prowadzących między strzemieniem instalacji oświetlenia wykonano w projekcie budowlanym
- 4) Konstrukcje do mocowania opraw do sufitu wykonane w projekcie budowlanym
- 5) Pociągienia między puszkami a oprawami wtykowymi wykonano przewodami gietkim DW 2x2,5 mm²
- 6) Gniazda wtykowe w kuchni pokazano na rys. 00788
- 7) Gniazda wtykowe w emaliach i przy umywalkach, w pokojach gościnnych wykonano na wysokości 1,4 m

Rys. ewiązane:

- 324095
- 324096
- 324097
- 324267
- 324098
- 324099
- 007983
- 042673
- 043674
- 324101

Rozdzielnicę CP 4 kw - 4 m
- Klimatyzacja jednostki zewnętrzne

Instalacja oświetlenia zbiłkowanego budynku usług. pow. 2000 m		Data: 1987	
Projektant: J. Zaleski		Wzrost: 1,70 m	
Wykonawca: J. Zaleski		Miejsce: Lublin	
Lp. rys. 007987		Lp. rys. 007987	
007987		007987	
ENERGOPROJEKT Oddz. GUMWICE			